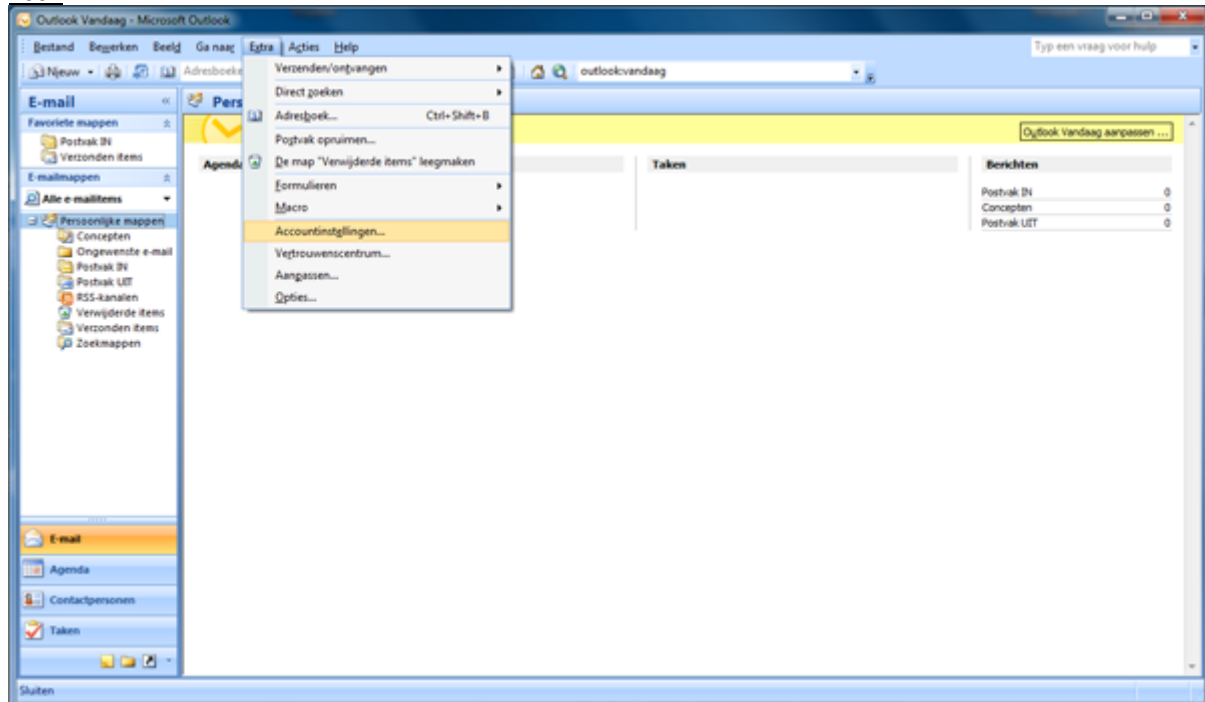


Tutorial E-mail Instellen (Outlook 2007/2010 voor Windows):

In de onderstaande handleiding wordt stap voor stap beschreven hoe je je e-mailadres instelt in Outlook 2007 (in ons voorbeeld wordt gebruik gemaakt van Microsoft Outlook 2007, maar de handleiding kan ook voor Outlook 2010 gebruikt worden).

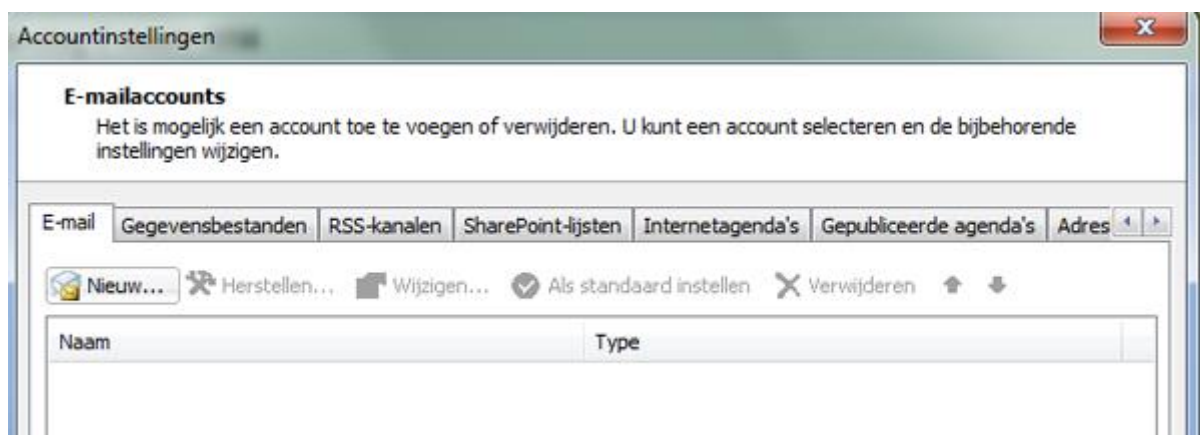
2007



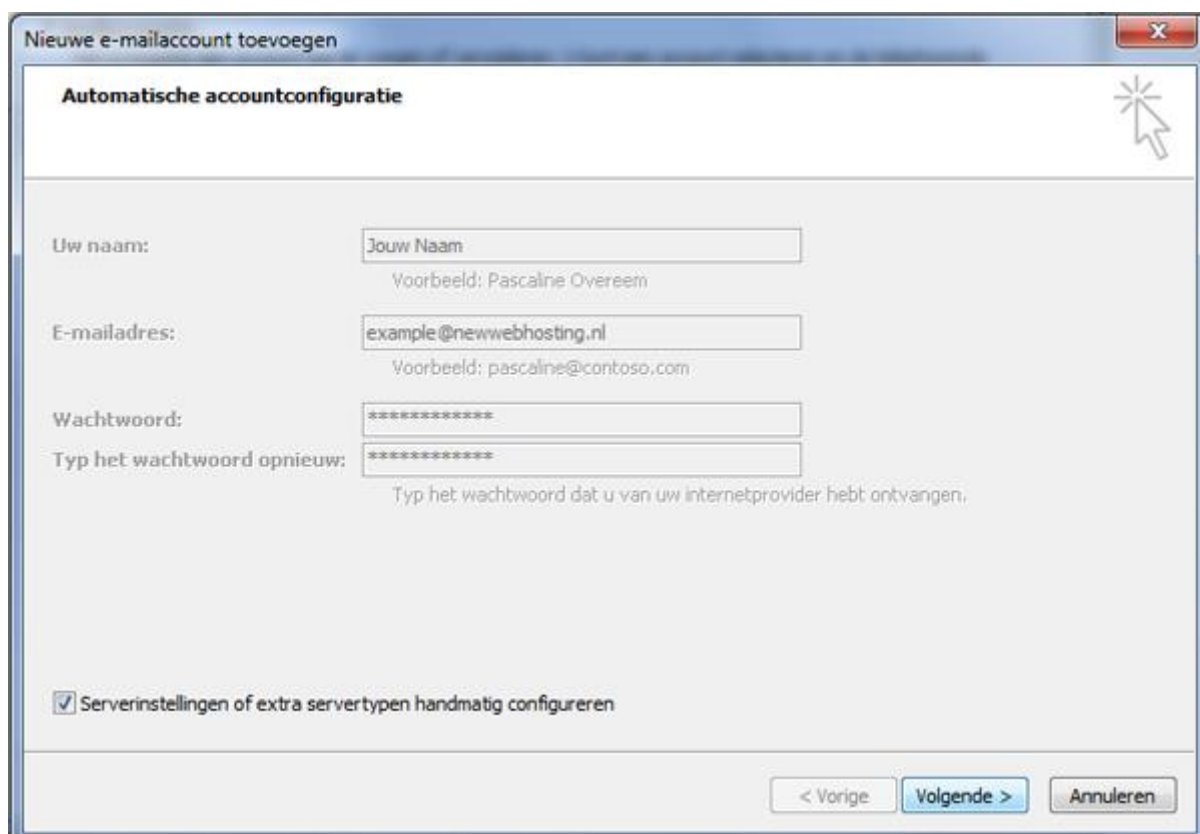
2010



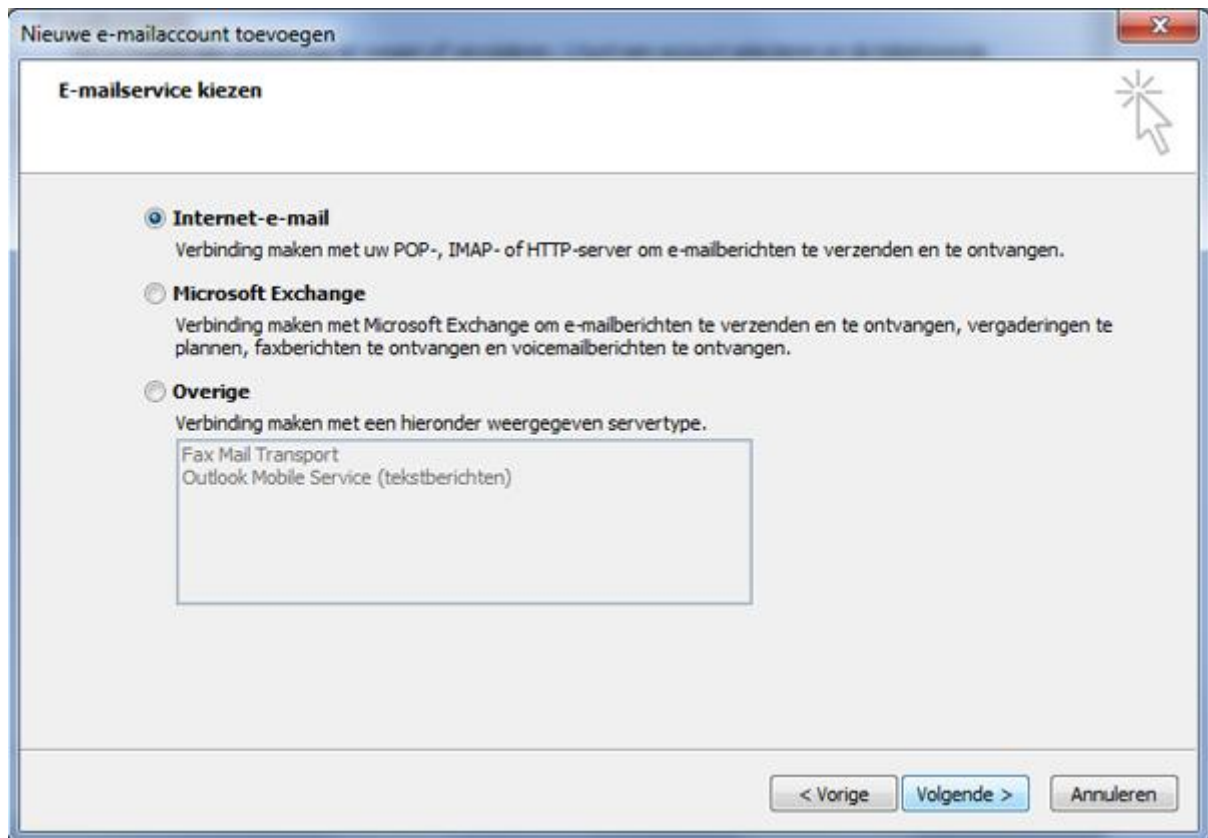
Stap 1: Wanneer je na het aanmaken van jouw e-mailadres de applicatie voor het eerst opstart, wordt er niet automatisch een configuratie gestart. Deze start je door op 'Extra' te klikken en vervolgens op 'Accountinstellingen' (voor 2007). Ga voor 2010 naar 'Bestand' en 'Account toevoegen'.



Stap 2: Onder de Accountinstellingen kies je onder het tabblad 'E-mail' voor 'Nieuw'.



Stap 3: Er verschijnt nu de Automatisch accountconfiguratie, maar omdat deze niet zal lukken vinken we links onderin 'Serverinstellingen of extra servertypen handmatig configureren' aan. Je kunt wel alvast de naam, het e-mailadres en het wachtwoord intoetsen, dit zal later in de configuratie dan al ingevuld staan. Vervolgens klik je op 'Volgende >'.



Stap 4: In het volgende scherm kies je voor 'Internet E-mail' en klik je weer op 'Volgende >'.

Nieuwe e-mailaccount toevoegen

Instellingen voor internet-e-mail

Al deze instellingen zijn vereist om de e-mailaccount te kunnen gebruiken.

Gebruikersgegevens

Naam:

E-mailadres:

Servergegevens

Type account:

Server voor inkomende e-mail:

Server voor uitgaande e-mail (SMTP):

Aanmeldingsgegevens

Gebruikersnaam:

Wachtwoord:

Wachtwoord onthouden

Beveiligd-wachtwoordverificatie (SPA) is verplicht

Accountinstellingen testen

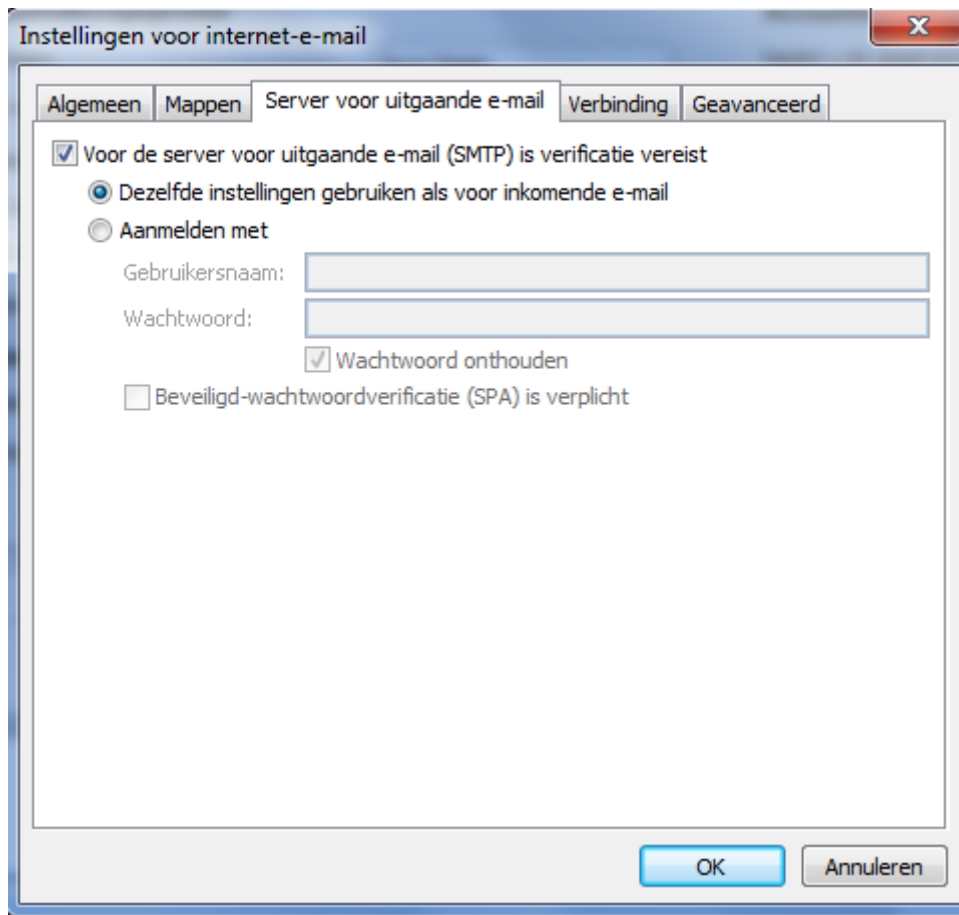
Nadat u de gegevens op dit scherm hebt ingevuld, is het raadzaam de account te testen door op de onderstaande knop te klikken. (Hiervoor is een netwerkverbinding vereist)

Stap 5: In dit scherm vul je het merendeel van de instellingen in. Onder Gebruikersgegeven vul je onder "Naam" je naam in en onder "E-mailadres" het e-mailadres (in ons voorbeeld example@newwebhosting.nl).

Bij Servergegevens kies je voor IMAP en vul je bij de server voor inkomende e-mail in: [server.webbserver.nl](#)
Vul bij 'Server voor uitgaande mailservers' in: [server.webbserver.nl](#)

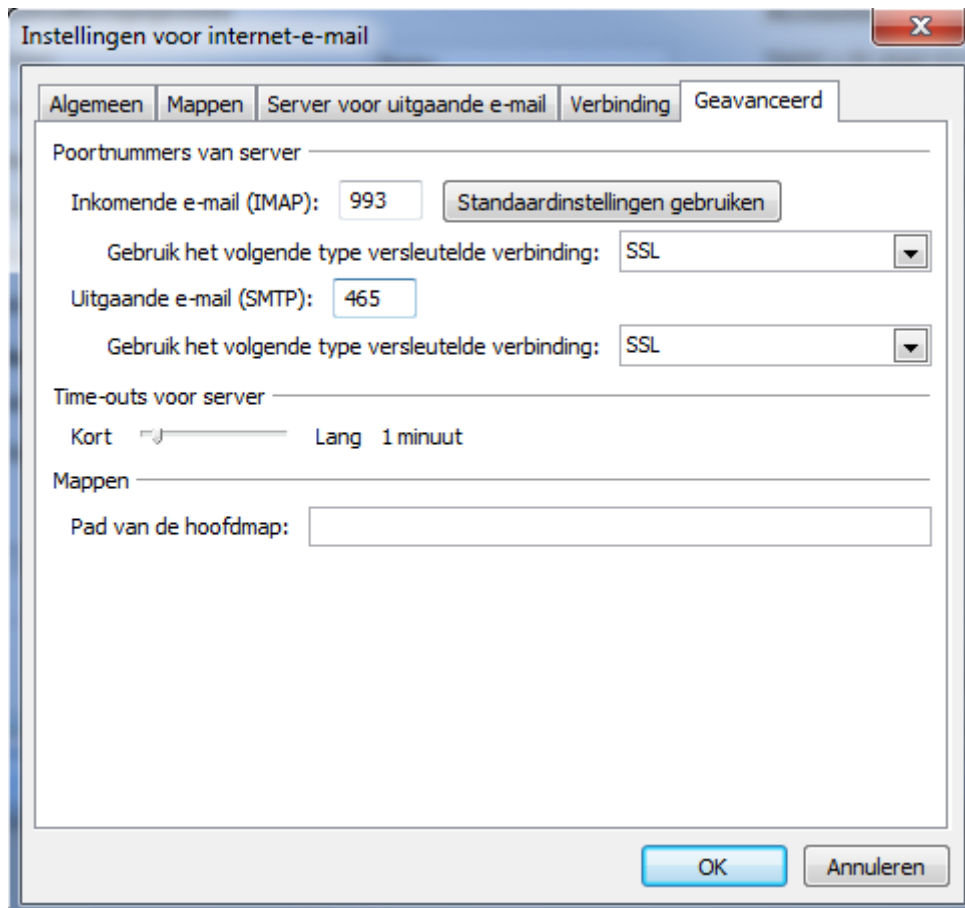
Bij Aanmeldingsgegevens vul je bij Gebruikersnaam het e-mailadres in en bij Wachtwoord het wachtwoord.

Om de poorten nog goed in te stellen klik je vervolgens op '**Meer instellingen**' (rechtsonder).



Stap 6: In dit venster ga je eerst naar het tabblad 'Server voor uitgaande e-mail'. Hier zet je een vinkje bij 'Voor de server voor uitgaande e-mail (SMTP) is verificatie vereist'. Laat de instelling op 'Dezelfde instellingen gebruiken als voor inkomende e-mail' staan.

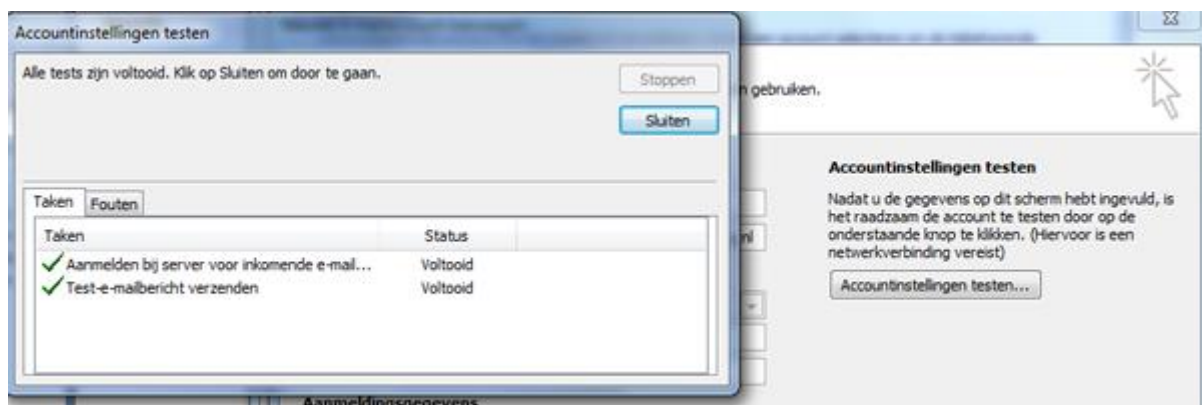
Vervolgens klik je bovenaan op het meest rechtse tabblad '**Geavanceerd**'.



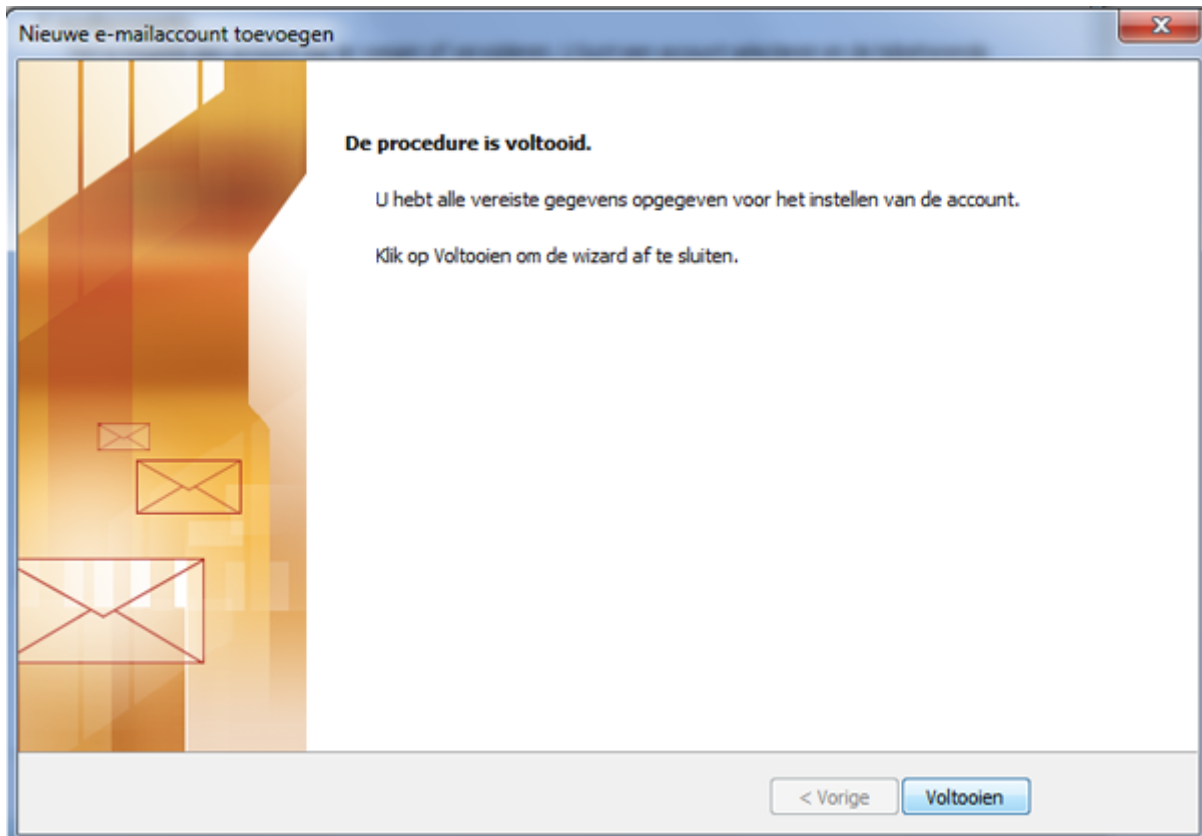
Stap 7: Hier verander je bij poortnummer voor inkomende e-mail dit naar 993. Bij 'Gebruik het volgende type versleutelde verbinding' zet je dit op 'SSL' staan.

Voor de uitgaande poort kan 465 gebruikt worden. Ook hier zet je bij 'Gebruik het volgende type versleutelde verbinding' dit op 'SSL'.

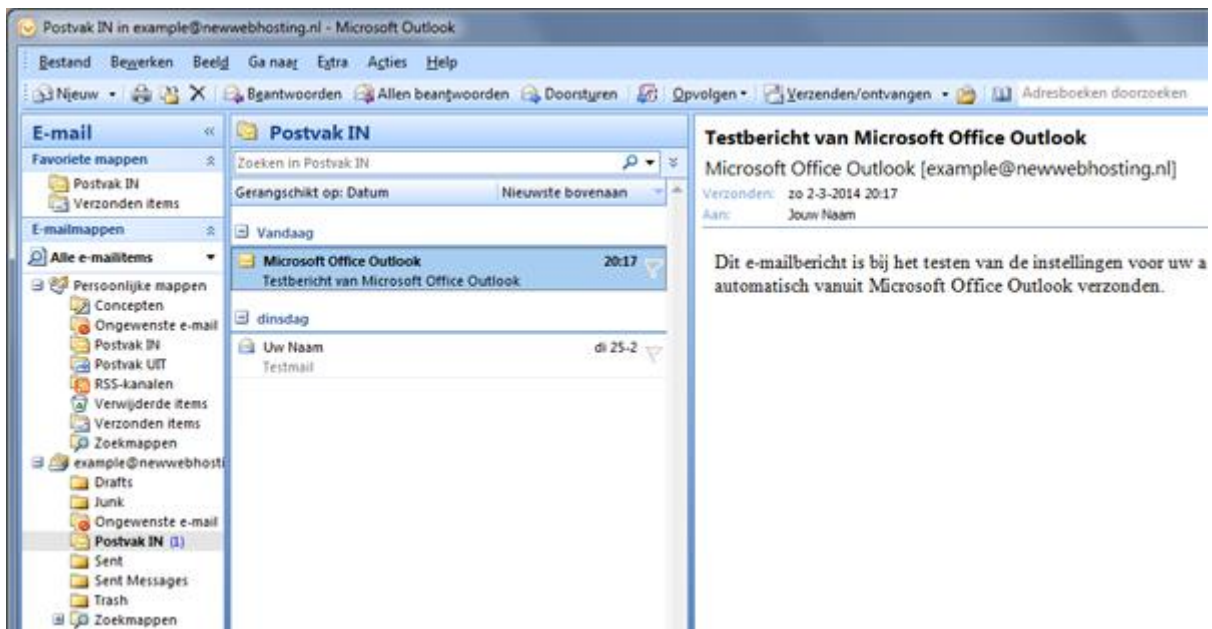
Hierna klik je op 'Ok'.



Stap 8: Je komt weer terug in het vorige scherm. Om de instellingen te testen kan je nu op 'Account instellingen testen' klikken (rechts).



Stap 9: Wanneer alles succesvol is getest, klik je op 'Voltoeien'.



Stap 10: De configuratie is nu voltooid en de E-mail is succesvol ingesteld!