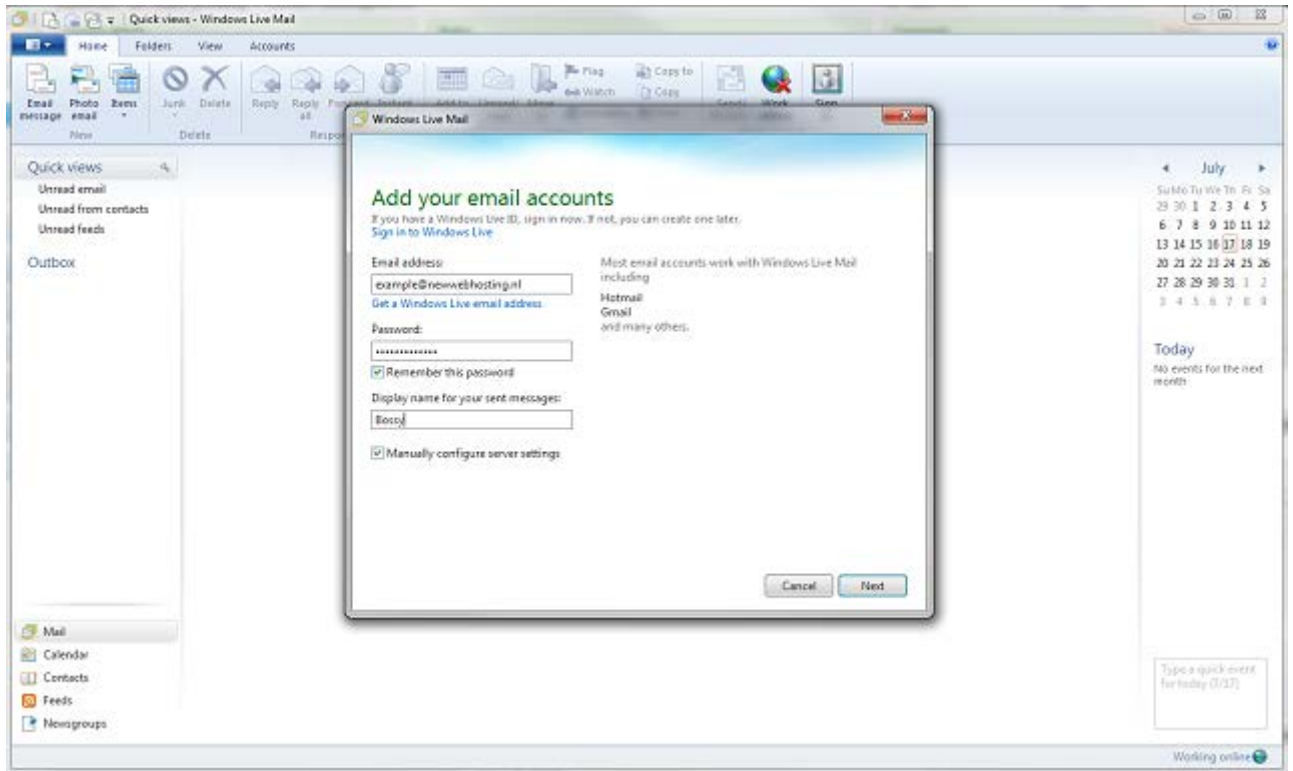


## Tutorial: Mail instellen in Windows Live Mail:

In de onderstaande handleiding wordt stap voor stap beschreven hoe je je e-mailadres instelt in Windows Live Mail (versie 2012).



**Stap 1:** Wanneer je de applicatie voor het eerst opstart, wordt er automatisch een configuratie gestart. Mocht er al een e-mailadres staan ingesteld, dan kun je onder 'Accounts' en vervolgens de knop 'Email' (helemaal linksboven) een nieuw account toevoegen.

In dit scherm vul je je e-mailadres in, je wachtwoord en de naam waarvan je wilt dat deze als 'Afzender' gebruikt wordt.

Tevens zet je hier een vinkje bij 'Manually configure server settings' (Handmatige server instellingen).

Windows Live Mail

## Configure server settings

If you don't know your email server settings, contact your ISP or network administrator.

**Incoming server information**

Server type:  
IMAP

Server address: server.webbserver.nl Port: 993

Requires a secure connection (SSL)

Authenticate using:  
Clear text

Logon user name:  
e-mailadres

**Outgoing server information**

Server address: server.webbserver.nl Port: 465

Requires a secure connection (SSL)

Requires authentication

Cancel Back Next

**Stap 2:** In dit scherm vul je het merendeel van de instellingen in.

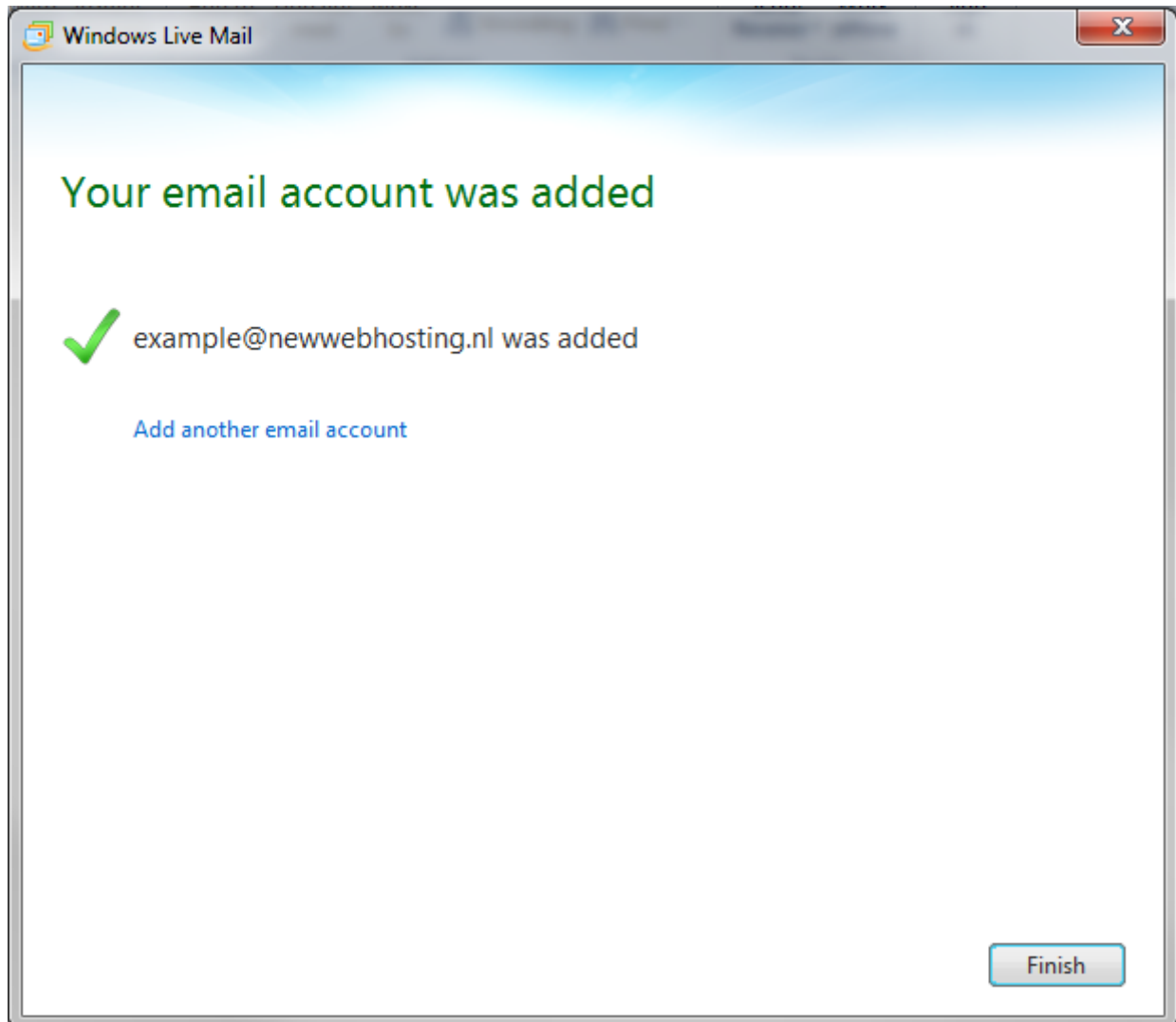
Bij 'Incoming server information' vul je het volgende in:

- Server type: IMAP / POP3. In ons voorbeeld kiezen we voor IMAP.
- Server address: server.webbserver.nl
- Port: 993
- Requires a secure connection (SSL) moet aangevinkt worden.
- Authenticate using: Laat dit op 'Clear text' staan.
- Logon user name: Dit is het e-mailadres wat je wilt instellen.

Bij 'Outgoing server information' vul je het volgende in:

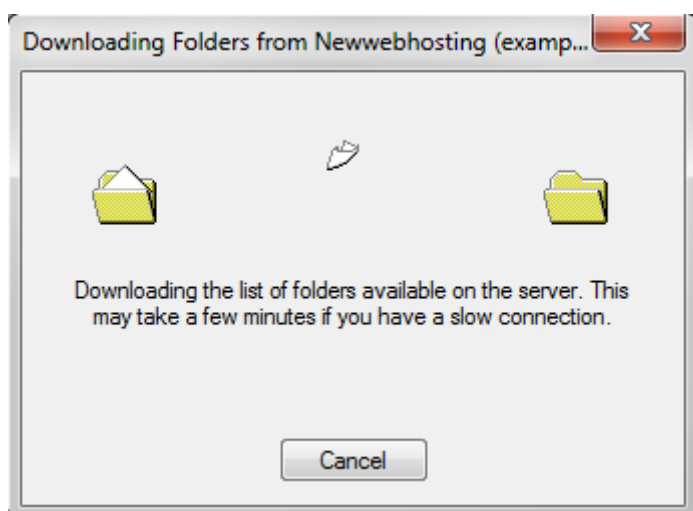
- Server address: server.webbserver.nl
- Port: 465.
- Requires a secure connection (SSL) moet aangevinkt worden.
- Requires authentication moet aangevinkt worden.

Klik vervolgens op 'Next' (Volgende).

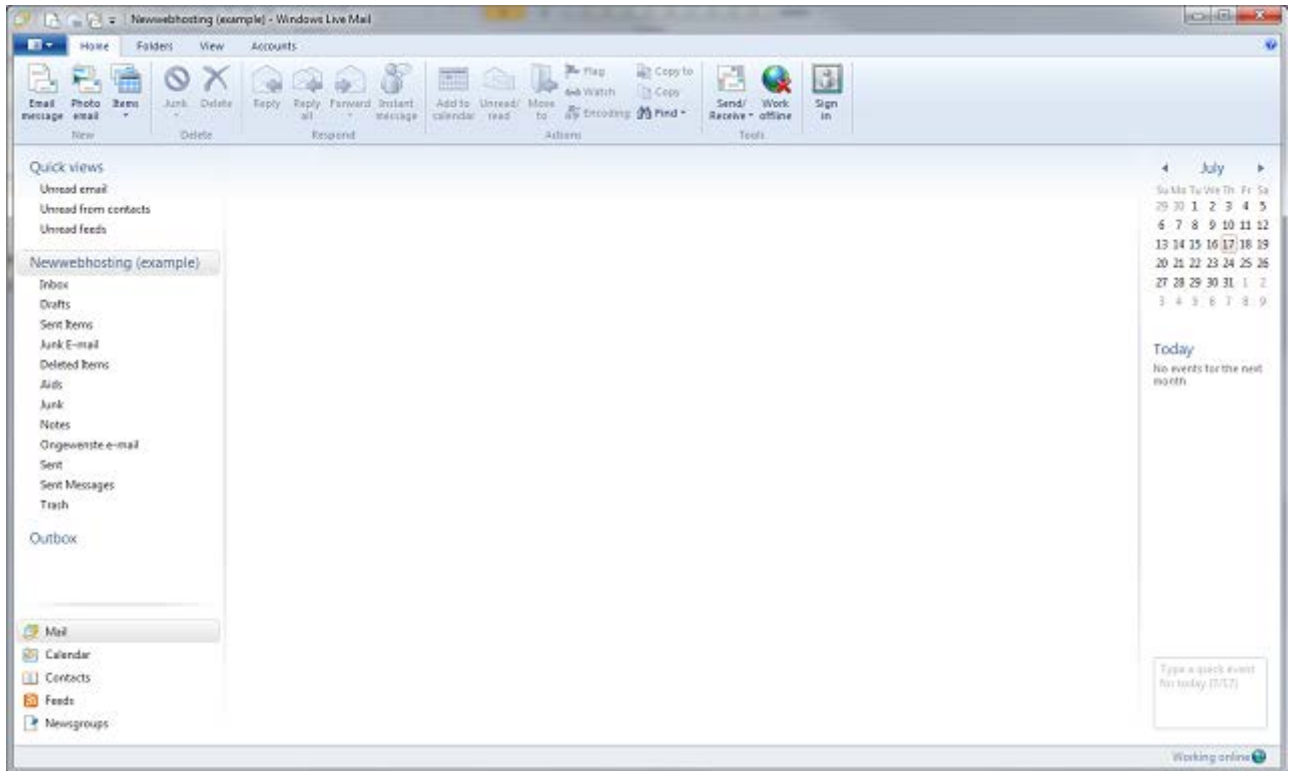


**Stap 3:** Je krijg nu bevestiging dat jet account is toegevoegd.

Klik op 'Finish' (Voltooien) om de configuratie te voltooien.



**Stap 4:** Je kunt nu een pop-up te zien krijgen waarbij Windows Live Mail aangeeft dat het de mappenlijst van de server aan het downloaden is. Dit gebeurt alleen in het geval de mail als 'IMAP' is geconfigureerd, niet wanneer dit als 'POP3' is geconfigureerd. Het kan voorkomen dat je dubbele mappen gaat zien - Dat klopt! Windows Live Mail download namelijk alle mappen van de server, ook al staat er een gelijke map in Windows Live Mail zelf.



**Stap 5:** Het e-mailaccount is nu succesvol ingesteld in Windows Live Mail en kan nu door je gebruikt worden!